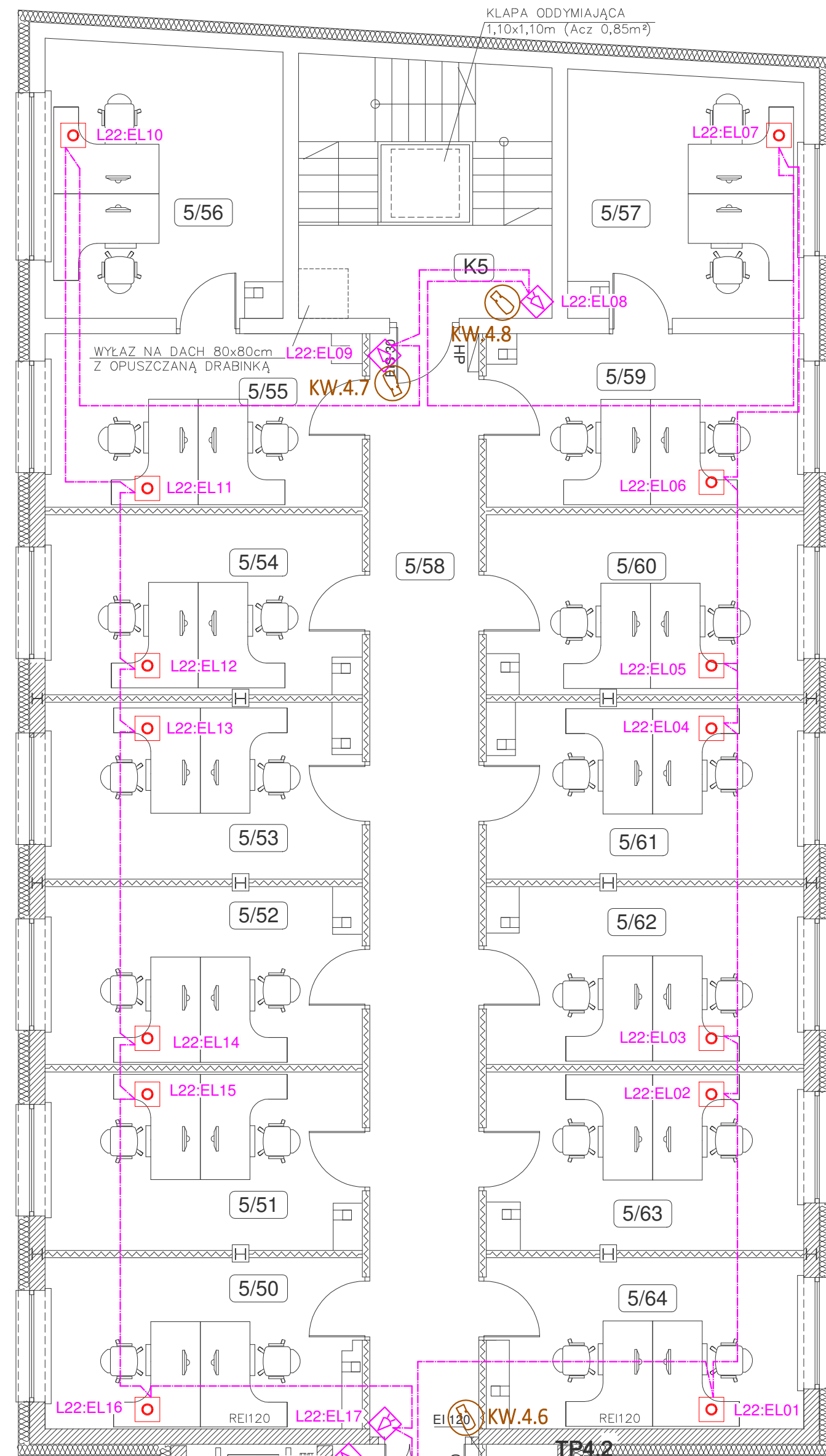


RZUT IV PIĘTRA – skala 1:75



WYKAZ POMIĘCZONYCH W PEJRA – III ETAP			
Nr pom.	Nazwa pomieszczenia	Rodzaj posiadaki	Powierzchnia [m ²]
5/01	Pakki biurowy	panele podłogowe	25,77
5/02	Pakki biurowy	panele podłogowe	22,40
5/03	Pakki biurowy	panele podłogowe	17,40
5/04	Pakki biurowy	panele podłogowe	15,98
5/05	Pakki biurowy	panele podłogowe	15,89
5/06	Pakki biurowy	panele podłogowe	16,30
5/07	Pakki biurowy	panele podłogowe	18,05
5/08	Pakki biurowy	panele podłogowe	16,13
5/09	Pakki biurowy	panele podłogowe	16,00
5/10	Pakki biurowy	panele podłogowe	15,98
5/11	Pakki biurowy	panele podłogowe	15,80
5/12	Pakki biurowy	panele podłogowe	16,05
5/13	Pakki biurowy	panele podłogowe	16,03
5/14	Pakki biurowy	panele podłogowe	22,67
5/15	Pakki biurowy	panele podłogowe	16,10
5/16	Pakki biurowy	panele podłogowe	16,00
5/17	Pakki biurowy	panele podłogowe	16,40
5/18	Pakki biurowy	panele podłogowe	16,29
5/19	Pakki biurowy	panele podłogowe	22,23
5/20	Pakki biurowy	panele podłogowe	22,27
5/21	Archiwum	plyty podł. gresowe	5,22
5/22	Pakki biurowy	panele podłogowe	21,47
5/23	Pakki biurowy	panele podłogowe	15,00
5/24	Pakki biurowy	panele podłogowe	14,80
5/25	Pomieszczenie sołpnie	plyty podł. gresowe	7,28
5/26	Me. niel. pomieszczenia	plyty podł. gresowe	6,71
5/27	Me. niel. pomieszczenia	plyty podł. gresowe	6,71
5/28	Me. mpekki	plyty podł. gresowe	5,85
5/29	Pomieszczenie techniczne	plyty podł. gresowe	16,00
5/30	Korytarz	plyty podł. gresowe	106,30
5/31	Pakki biurowy	panele podłogowe	15,51
5/32	Pakki biurowy	panele podłogowe	15,10
5/33	Pakki biurowy	panele podłogowe	14,00
5/34	Pakki biurowy	panele podłogowe	14,90
5/35	Pomieszczenie sołpnie	plyty podł. gresowe	7,30
5/36	Me. niel. pomieszczenia	plyty podł. gresowe	4,76
5/37	Me. dmski	plyty podł. gresowe	4,34
5/38	Me. mpekki	plyty podł. gresowe	5,60
5/39	Me. dmski	plyty podł. gresowe	4,50
5/40	Korytarz	plyty podł. gresowe	83,15
5/41	Pomieszczenie porzqdowe	panele podłogowe	1,60
5/42	Pakki biurowy	panele podłogowe	14,70
5/43	Pakki biurowy	panele podłogowe	14,87
5/44	Pakki biurowy	panele podłogowe	14,44
5/45	Pakki biurowy	panele podłogowe	14,48
5/46	Pakki biurowy	panele podłogowe	21,97
5/47	Archiwum	plyty podł. gresowe	6,37

Nr	WZK	POMIESZCZENIE W PIĘTRA – II ETAP	Rodzaj poseszki	Powierzchnia [m ²]
0	02	Noszenie pomieszczenie	–	–
5/48		Pomieszczenie techniczne	tytuł post. grewe	3,04
5/49		Korytarz	panie podłogowe	1,78
5/50		Pakaj biurowy	panie podłogowe	1,67
5/51		Pakaj biurowy	panie podłogowe	14,39
5/52		Pakaj biurowy	panie podłogowe	14,30
5/53		Pakaj biurowy	panie podłogowe	1,92
5/54		Pakaj biurowy	panie podłogowe	14,24
5/55		Pakaj biurowy	panie podłogowe	14,10
5/56		Pakaj biurowy	panie podłogowe	10,15
5/57		Pakaj biurowy	panie podłogowe	14,50
5/58		Korytarz	tytuł post. grewe	31,42
5/59		Pakaj biurowy	panie podłogowe	14,08
5/60		Pakaj biurowy	panie podłogowe	14,18
5/61		Pakaj biurowy	panie podłogowe	13,87
5/62		Pakaj biurowy	panie podłogowe	14,27
5/63		Pakaj biurowy	panie podłogowe	14,28
5/64		Pakaj biurowy	panie podłogowe	13,58
61	K1	Klatka schodowa	pl. natural. kamienia	23,73
K2	K2	Klatka schodowa	pl. natural. kamienia	19,92
K3	K3	Klatka schodowa	tytuł post. grewe	16,33
62		Wydziałowy dwój osobowy	–	–
63		Przejściowy dwój osobowy	–	–
		Razem		1120,64

Legenda - elementy instalacji SSWiN

 - centrala systemu SSWIN - KOMPLET WG OPISU

 - rozbudowa rozszerzająca magistrale danych systemu SSWIN

 - czujka magnetyczna (kontaktron)

[Home](#)
[About Us](#)
[Services](#)
[Contact Us](#)

- sygnalizator akustyczno-optyczny wewnętrzny

 - klawiatura dotykowa

----- - Kabel BUS typu CAB-4/TP/50, CPR: B2ca s1b d1 a1

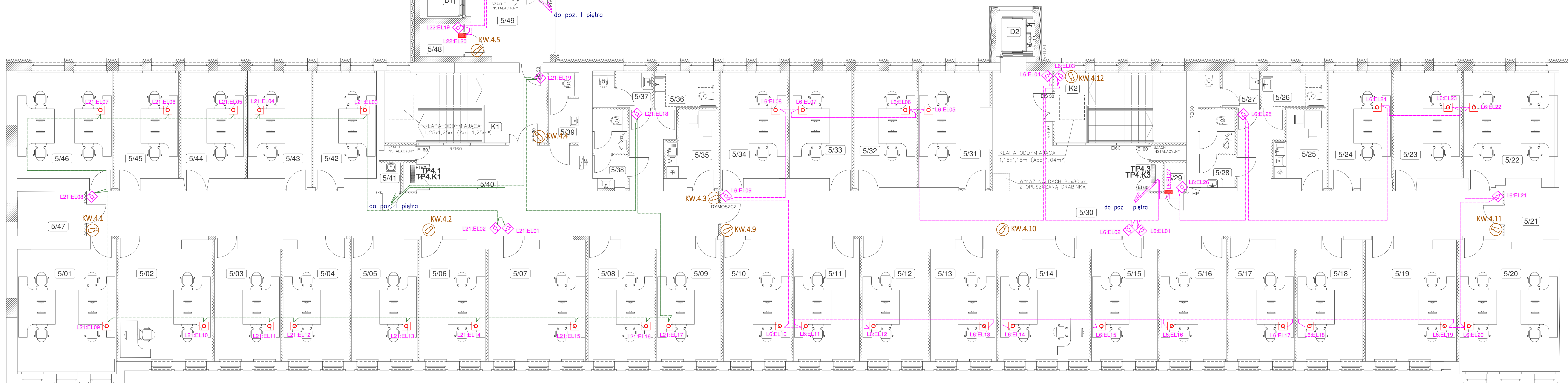
- Kabel BUS typu CAB-4/TP/50, CPR: B2ca s1b d1 a1

----- - LINIE ZASILAJĄCE - WG OPISU NA SCHEMACIE
- N2XH 2x2,5, CPR: B2ca s1b d1 a1

Legenda - elementy instalacji CCTV

 Kamera turret 5Mpx IK10 VA Kamera typu Bullet 5Mpx IK10 VA

Page 10 of 10



<h1 style="margin: 0;">GLOBAL Albert Dragan</h1>	
ul. Pomnikowa 28, 20-135 Lublin	tel. +48 516 126 333
e-mail: instalatorzy@ten.pl	www.globalprojekty.pl
<div style="display: flex; justify-content: space-around; align-items: center;"> <div style="text-align: center;"> <h2 style="margin: 0;">PRZEBUDOWA NADBUDOWA I ROZBUDOWA BUDYNKU PROKURATURY PRZY UL. OKOPOWEJ 2A W LUBLINIE</h2> </div> </div>	
INWESTOR	PROKURATURA REGIONALNA W LUBLINIE UL. OKOPOWA 2A 20-950 LUBLIN
<div style="display: flex; justify-content: space-between; align-items: center;"> <div style="text-align: center;"> </div> <div style="text-align: center;"> <h3 style="margin: 0;">RZUT U PIĘTRA PLAN INSTALACJI CCTV, SSWIN</h3> </div> <div style="text-align: center;"> <div style="display: flex; align-items: center;"> <div style="margin-right: 10px;">SKALA</div> <div style="font-size: 2em; font-weight: bold;">1:75</div> </div> <div style="margin-top: 10px; font-size: 2em; font-weight: bold;">T-VI-13</div> </div> </div>	
RYSUNEK	
NR RYS.	